

GEBRAUCHSANWEISUNG FÜR LUMIGLASS® DeepCure™

INDIKATION:

LUMIGLASS® DeepCure™ ist ein Aufbaukomposit mit Nano-Füllpartikeln, welches speziell für Quarzfaserstifte wie MACRO-LOCK™- und LIGHT-POST®-Stifte entwickelt worden ist.

BESCHREIBUNG:

Lichthärtendes Komposit mit Nano-Füllpartikeln für Stumpfaufbauten.

EIGENSCHAFTEN :

Lichthärtetiefe	11 mm
Biegefestigkeit	114 ± 8 MPa
Mikrohärte	28 Knoop
Röntgensichtbarkeit	230% Al. äquivalent (nach ISO-Standard 4049)
Druckfestigkeit	324 ± 24 MPa

Haftet nicht am Spatel, präparierbar wie Dentin, hohe Transluzenz, hohe Röntgensichtbarkeit

INHALT:

2 Spritzen á 5g

GEBRAUCHSANWEISUNG:

Vor dem Erstellen des Aufbaus müssen alle Bedingungen für adhäsives Befestigen erfüllt sein.

Eine Core Form Aufbauhülse mit Lumiglass auffüllen und mit Druck auf den Stift im Zahn setzen.

30-40 Sek. lichthärten

In schwierigen Fällen das Lumiglass schichtweise auffüllen und jeweils lichthärten.

LAGERUNG:

Alle Komponenten kühl lagern, am besten im Kühlschrank bei 5-25°C falls längere Zeit nicht im Gebrauch. Mindestens 30 Min. vor Gebrauch aus dem Kühlschrank nehmen. Verfallsdatum ist auf der Verpackung angegeben. Nicht nach diesem Datum verwenden.

EMPFEHLUNG:

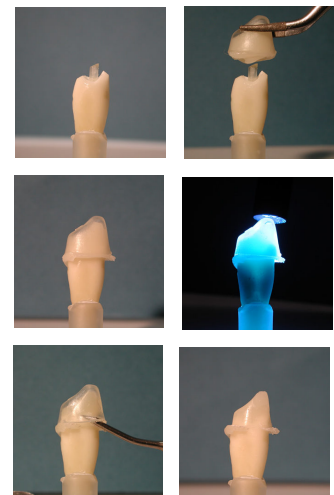
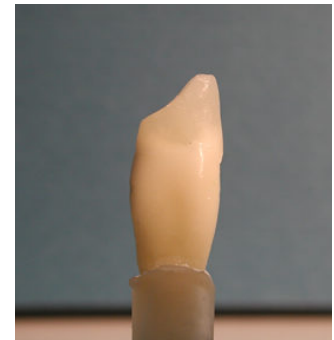
Kofferdamm oder ähnliches anlegen.

Dieses Material ist nur für den zahnärztlichen Gebrauch entwickelt worden. Es darf nur für diesen Zweck entsprechend der Bedienungsanleitung verwendet werden. Der Hersteller ist nicht verantwortlich zu machen für irgendwelche Schäden, welche durch die Benutzung dieses Materials hervorgerufen werden könnten, ebenso wenig für Schäden auf Grund der Herstellerinformation für dieses Material. Vor Benutzung dieses Materials liegt es in der Verantwortung des Anwenders, sich von der Zweckmäßigkeit dieses Materials für die angestrebte Behandlung zu überzeugen. Der Anwender erkennt alle Risiken, die bei der Verwendung dieses Materials entstehen könnten, an. Hergestellt von RTD, Frankreich.

Vertrieb durch

Komira e.K.

Pommernring 47
D-76877 Offenbach/Queich
Tel. +49 6348 919 200 Fax +49 6348 919 202
info@komira.de
www.komira.de



komira
dentalprodukte