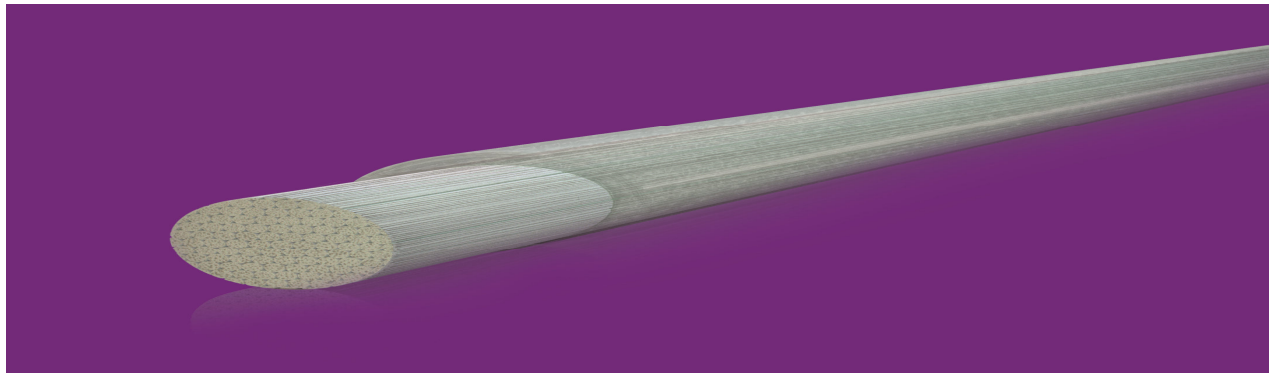


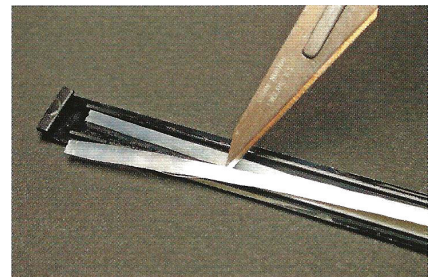
QUARTZ SPLINT® UD Ø1,5 mm



QUARTZ SPLINT® UD hat die höchste Dichte an Fasern (ca. 50 Gewicht% Faser) für maximale Leistung.

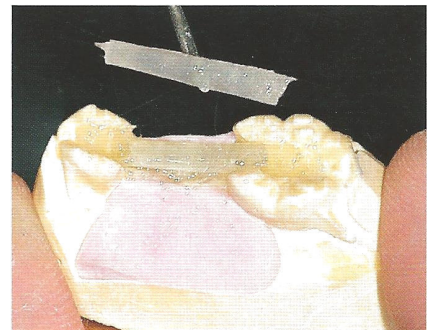
Die Verwendung von **QUARTZ SPLINT® UD** wird in Fällen mit sehr hoher Belastung empfohlen und kommt vorwiegend im Bereich der Prothetik zum Einsatz.

QUARTZ SPLINT® UD kann in der Breite reduziert werden, indem entlang des Faserverlaufs geschnitten wird. Je nach Schnittführung entsteht eine runde oder, wie abgebildet, eine flache Form. Der Streifen wird anschließend durch Rollen zwischen zwei Fingern leicht in Form gebracht.



QUARTZ SPLINT® UD passt sich jeder Situation an und ist dadurch vielseitig einsetzbar:

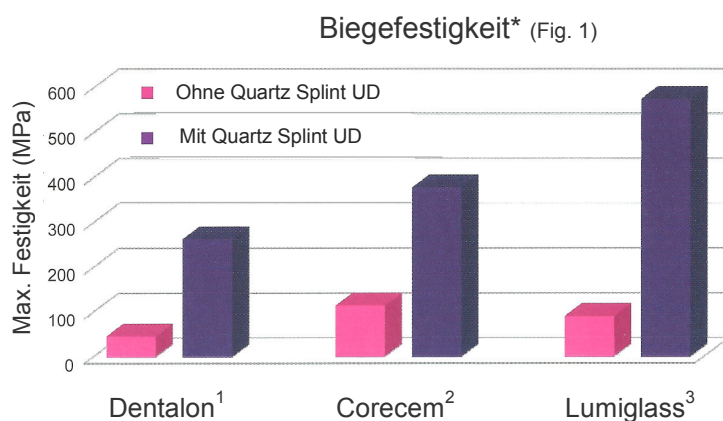
- Verstärkung von Inlaybrücken aus Komposit
- Verstärkung für vorgespannte polymerisierte Brückenglieder bei der Laboranfertigung von Brücken
- Gerüstverstärkung von Kompositbrücken
- Verstärkung von Temporär- und Langzeitprovisorien
- Stabilisierung von Implantatabdruckpfosten



Ein besonderes Ergebnis der Entwicklung ist die angenehme Verarbeitung der UD-Faser. Während der Anwendung bleibt die UD-Faser plastisch formbar bis zur abschließenden Licht-Polymerisation.

QUARTZ SPLINT® UD

erhöht die Festigkeit einer Kompositbrücke um bis zu 300% (Fig. 1).



¹ Kaltpolymerisierender Kunststoff von Heraeus Kulzer

² Aufbau- und Befestigungsmaterial von Komira

³ Lichthärtendes Komposit von Komira. * Interne Daten von RTD



Die Bilder wurden freundlicherweise von Dental ID (Frankreich) zur Verfügung gestellt.

Stabilisierung mehrerer Implantatabdruckpfosten mit **QUARTZ SPLINT® UD**



Verstärkung einer mehrgliedrigen Frontzahnbrücke mit **QUARTZ SPLINT® UD**



Die Bilder wurden freundlicherweise von Dental ID (Frankreich) zur Verfügung gestellt.

Verstärkung verblendeter Sekundärteleskopen mit **QUARTZ SPLINT® UD**



Die Bilder wurden freundlicherweise von Stange Dentaltechnik GmbH (München) zur Verfügung gestellt.

QUARTZ SPLINT UD	
10115	QUARTZ SPLINT REFILL UD Ø1,5 mm x 80 mm, 5 Streifen
70312	QUARTZ SPLINT INTROKIT UD • ø1,5 mm x 80 mm + GEWOBEN • 2,5 mm x 80 mm, je 5 Streifen + RESIN transparent 2 x 1,5g
70313	QUARTZ SPLINT INTROKIT MIT QS FLOW UD • ø1,5 mm x 80 mm + GEWOBEN • 2,5 mm x 80 mm, je 5 Streifen + RESIN transparent 1 x 1,5g + QS Flow 1 x 2g
10102	QUARTZ SPLINT RESIN transparent, in Spritzen 2 x 1,5g, inkl. 10 Applikationsspitzen
10105	QUARTZ SPLINT FLOW in Spritzen 2 x 2g, inkl. 10 Applikationsspitzen
10210	QUARTZ SPLINT SCHERE



Copyright © 2010 R.T.D.

CE 0459

komira
dentalprodukte

Komira e.K.
Pommernring 47
DE-76877 Offenbach / Queich

Telefon +49 6348 - 919 200
Fax +49 6348 - 919 202

info@komira.de
www.komira.de