

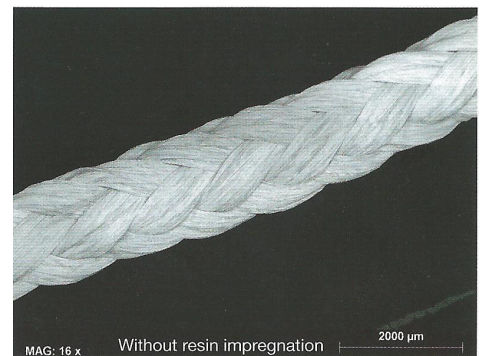
QUARTZ SPLINT® SEIL



QUARTZ SPLINT® SEIL ist bei Verstärkungen von Kompositbrücken, Langzeitprovisorien und Reparaturen von Kunststoffprothesen indiziert. Die Faser kann allein oder in Verbindung mit **QUARTZ SPLINT® NETZ** verwendet werden.

Die Seilstruktur zeichnet sich durch den quantitativ hohen Anteil an Quarzfasern aus, die miteinander verflochten sind. Dadurch ergibt sich eine größere Beanspruchbarkeit des Materials und Beständigkeit gegenüber jeglicher Art von Brüchen.

QUARTZ SPLINT® SEIL kommt für jeden Typ laborgefertigter Schienen infrage oder bei inzisaler-okklusaler Schienung gelockerter Zähne in einem stark parodontal geschädigten Gebiss zum Einsatz.



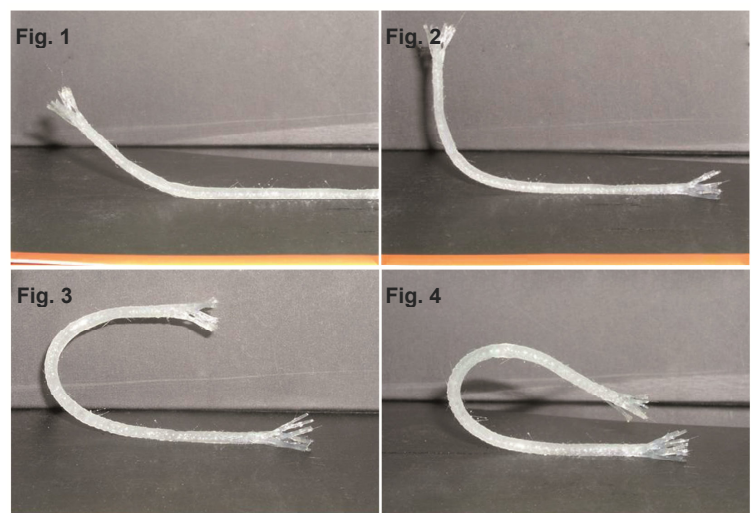
Das SEM-Bild wurde freundlicherweise von RTD (Frankreich) zur Verfügung gestellt.

Es wird empfohlen **QUARTZ SPLINT® SEIL** zu verwenden, wenn Erkrankungen des Zahnhalteapparates in Kombination mit umfangreichen Zahndefekten auftreten. Durch Verblockung der gelockerten Zähne lässt sich eine Stabilitätsverbesserung erreichen.

Die Nullspeicher-Eigenschaft des **QUARTZ SPLINT® SEIL** ermöglicht die hohe Biegsamkeit der Faser bei gleichzeitiger Formbeständigkeit vor der Polymerisation.

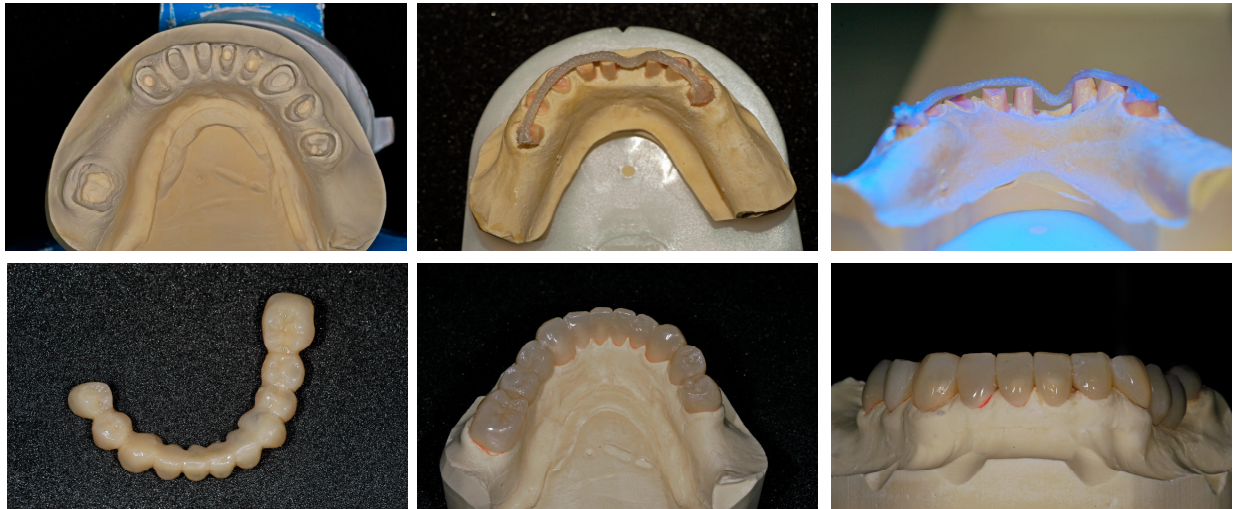
(Fig. 1 - 4)

Wurde die ideale Adaption der Faser erreicht, wird sie einfach in dieser Position polymerisiert und mit einem Mikro- oder Nano-Komposit bedeckt, um die Schiene fertigzustellen.

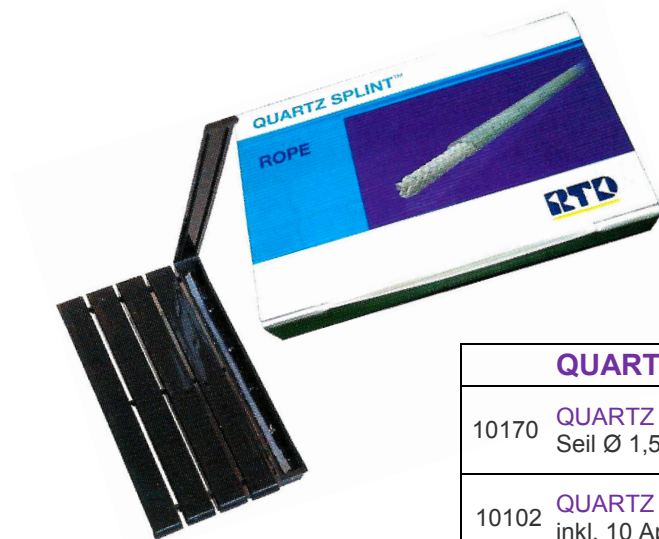


Die Bilder wurden freundlicherweise von Dr. Ajay Kakar zur Verfügung gestellt.

Vollständige Verstärkung einer mehrspannigen Brücke mit **QUARTZ SPLINT® SEIL**



Die Bilder wurden freundlicherweise von Dental ID (Frankreich) zur Verfügung gestellt.



QUARTZ SPLINT SEIL	
10170	QUARTZ SPLINT SEIL Seil Ø 1,5 mm x 80 mm, 5 Streifen
10102	QUARTZ SPLINT RESIN transparent, in Spritzen 2 x 1,5g, inkl. 10 Applikationsspitzen
10105	QUARTZ SPLINT FLOW in Spritzen 2 x 2g, inkl. 10 Applikationsspitzen
10210	QUARTZ SPLINT SCHERE

komira
dentalprodukte

Komira e.K.
Pommernring 47
DE-76877 Offenbach / Queich

Telefon +49 6348 - 919 200
Fax +49 6348 - 919 202

info@komira.de
www.komira.de

CE 0459

qss 9-6-14