

MACRO-LOCK STIFTE

- Biegefestigkeit: 1600 MPa
- Interlaminae Scherfestigkeit: 65 MPa
- Elastizitätsmodul (30°): 13 GPa

Geprüftes Material

Die Macro-Lock Stifte bestehen aus exakt dem gleichen Material wie die D.T. Light Post®-Stifte, die den angesehenen Reality's Choice Preis drei Jahre in Folge gewonnen haben.



Keine klinische Wurzelfrakturen, weil das Elastizitätsmodul ähnlich dem des Dentins ist.

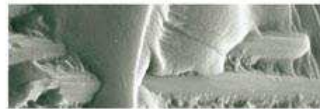
Kann im Gegensatz z.B. zu Edelstahl nicht korrodieren.

Die hohe Lichtdurchlässigkeit sorgt für Ästhetik und Lichttransmission.

Röntgenopak für einfache Diagnostik.

In Minuten entfernbar.

Weltweit werden erfolgreiches biologisches, in-vitro- und klinisches Verhalten berichtet.



Durchdachtes Design

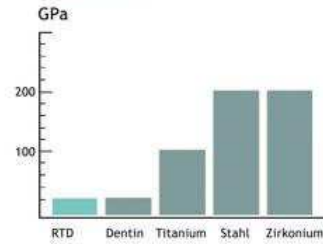
Makroretentions- und Antirotations-Elemente verzahnen sich mit dem Aufbaumaterial, um die Retention signifikant zu erhöhen.

Passive Makroretentions-Elemente maximieren die Verbindung zum Zement.

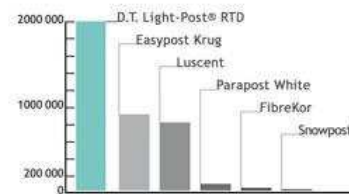
Die konische Form erhöht die Anpassung an die Wurzelform und bewahrt das Dentin.

Vier farbkodierte Größen erfüllen jede anatomischen und klinischen Anforderungen ohne Kompromisse.

Niedriges Elastizitätsmodul (Winkel=30°)



Zyklischer Ermüdungstest



Grandini S., Goracci C., Monticelli F., Borracchini A., Ferrari M. An evaluation, using a three-point bending test, of fatigue resistance of certain fiber posts. Il Dentista Moderno, March, 2004, 70-74



KLINISCHER FALL

Freundlicherweise von Dr. Duret zur Verfügung gestellt





Ein Pionier der endodontischen Rehabilitation

Im Jahre 1968 von Dr. Marc Reynaud gegründet, entwickelte und kommerzialisierte RTD den Faserstift und ist in diesem Bereich weltweit führend. RTD ist ISO 9001 / ISO 13485 zertifiziert. Unsere Produkte werden von zahlreichen Patenten geschützt.

Von unserer Einrichtung im „High-Tech-Gebiet“ von Grenoble, Frankreich, wird mehr als 95% der Produktion in über 70 Ländern exportiert. In den meisten Ländern ist RTD marktführend. Die Stifte von RTD sind von unabhängiger Seite geprüft und werden in der dentalen Literatur mehr als 75 Male erwähnt. Unsere Stifte werden außerdem in den Zahnärzteschulen auf jedem Kontinent im Unterricht verwendet.

Weltweite Patente:
EP 1 115 349 & EP 0432001; US 5328 372 & US 5 890 904 und angemeldete Patente

MACRO-LOCK STIFTE

Eine sorgfältige, komplette Kontrolle über den Prozess:



1. Herstellungsprozess

Von der Herstellung des Rohmaterials bis zum letzten Schliff des Stiftes.



2. Analyse des Konversionsgrades

RTD ist der Erfinder von faserverstärkten, endodontischen Stiften. Seit fast 40 Jahren entwickeln wir innovative Materialien und Anlagen, Techniken zum Designen, Herstellen, Verarbeiten und Prüfen der Produkte.



3. Biegefestigkeitstest



4. Scherfestigkeitstest



5. Computer-gesteuertes Schleifen



6. Toleranzprüfung

RTD ist hoch automatisiert und verwendet computergesteuerte Technologien, um die volle Kontrolle über Rohmaterialien, Polymerisationsgrad, mechanische Eigenschaften und Maßtoleranz für ALLE unsere Stifte zu erhalten.



7. Ermüdungstest



8. Benutzerfreundliches Verpackungs-Design

Die sichere, pharmazeutische Verpackung schützt die Stifte gegen Schmutz und Verunreinigungen.



Für die erste Anwendung:
Systemkit mit Aufbaumaterialien



Introduktionskit mit 20 Stiften und Bohrern



Zum Nachfüllen:
10 Stifte gleicher Größe in der Blisterverpackung



komira
dentalprodukte

Komira e.K.
Pommernring 47
76877 Offenbach / Queich
Deutschland

Telefon: +49 63 48 / 919 200
Fax: +49 63 48 / 919 202
Mobil: +49 172 / 2 45 45 45
E-Mail: info@komira.de
Internet: www.komira.de

komira
dentalprodukte

Lichtdurchlässige Quarzfaser

Quarzfaserstift mit Makroretention

Eine ausgezeichnete Retention ist nur der Anfang

- Röntgenopak
- Zuverlässig
- Ästhetisch
- Einfach anzuwenden

